

## Emboiteur de tuyaux

Emboiteur hydraulique pour tuyaux, cadres, dalots, ovoïdes en béton armé.

Pour un emboitement rapide et sécurisé :

- Gain de temps / de productivité
- Diminue les risques d'endommagement des éléments emboités
- Renforcement de la sécurité des opérateurs

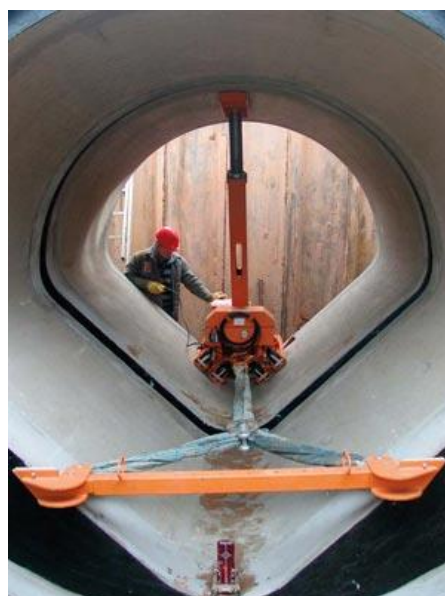


Caractéristiques techniques :

- Emboitement des tuyaux en béton armé avec diamètre intérieur de 800 à 2.500 mm. Possibilité d'aller jusqu'à 3.000 mm avec socle spécial.
- Force de traction : de 12 à 16 tonnes selon réglage
- Pression maxi : 150 à 200 bar

En location, nous vous livrons l'appareil avec :

- Pré réglage selon le poids des éléments à emboiter
- 2 batteries
- 1 chargeur de batterie
- 1 télécommande
- 1 élingue 3 brins pour le transport
- 1 traverse adaptée à la largeur / diamètre des éléments
- 1 élingue en tissu 8 ou 10 tonnes (qui est doublée)



Recommandations :

- Appareil à protéger contre l'humidité
- Bien respecter le mode d'emploi